



Hillrom™

Welch Allyn® MacroView®-otoscopen

VERGROOT UW ZICHT

Ervaar een groter, helderder zicht met onze Welch Allyn MacroView- en MacroView Plus-otoscopen. Verbeter onderzoeken met de MacroView Plus-otoscoop en de optie om beelden van het oor vast te leggen en te delen voor consultatie. Beide apparaten werken op bestaande Welch Allyn-stroombronnen van 3,5 V.

Combineer de MacroView-otoscoop met het Welch Allyn LumiView™ doorzichtig oorspeculum voor eenmalig gebruik voor een helderder zicht.

Bewaar en deel beelden van het oor met het MacroView Plus-apparaat in combinatie met onze iExaminer® SmartBracket™ en iExaminer Pro-app.

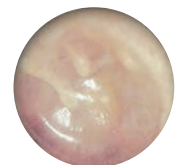


Specificaties	MacroView Plus-otoscoop voor iExaminer	MacroView Basic-otoscoop
Modelnummer	238-3	238-2
Gereed voor iExaminer	Ja	Nee
Garantie	5 jaar	1 jaar
Hoogte x breedte x diepte	7 x 4,5 x 5,5 cm (h x b x d)	
Gewicht	115 gram	
Afgesloten pneumatische otoscopie	Ja	
Type verlichting	Ringglasvezel	
Type lamp	SureColor™ LED	
Levensduur lamp, nominaal	Meer dan 60 jaar op basis van normaal gebruik ¹	
Gezichtsveld	~3 keer dat van een otoscoop met één lens, zoals de standaardstijl 250-2.	
Vergroting	~5X	
Scherpstel-vrij ontwerp	Het verlengde brandpuntsafstand maakt het scherpstellen op de breedbeeldotoscoop vrijwel overbodig	
Totale lichtopbrengst	5200 lux; 2,5 keer helderder dan traditionele halogeenscopen.	
Kleur	Kleurweergave-index (CRI): 95 standaard; R9: 90 standaard; kleurtemperatuur: 3400K - 4500K	
LED-garantie	7 jaar	
Geoptimaliseerd voor de 719-3 lithium-ionhandgreep	Blijft helder gedurende de levensduur van een batterijlading (in tegenstelling tot oudere ontwerpen die dimmen bij gebruik); geen kleurverandering bij dimmen (in tegenstelling tot halogeen)	

3X GROTER
weergavegebied



Standaard otoscoop



MacroView-otoscoop

Specificaties	Welch Allyn® lithium-ionhandgreep met USB-oplader	Welch Allyn® universele tafelbladoplader
Modelnummer	719-3	719-DSK
Hoogte x breedte x diepte	14 cm x 3 cm x 3 cm	10 cm x 19 cm x 11 cm
Gewicht	140 gram	0,91 kg (exclusief snoer)
Compatibiliteit	719-DSK Welch Allyn® universele tafelbladoplader; 71140-opladers	71140-, 719-3-, 71910-, 71670-handgrepen. 12800 en 22800 gebruikt in combinatie met 71249 Adapter Sleeve
Geïntegreerd opladen	USB-C	—
Garantie	twee jaar	een jaar
Werkingsduur	5,5 uur; ongeveer 660 onderzoeken van 30 seconden	—
Batterijtype	Lithium-ion	—
Snelle oplaadtijd via USB (0-75%)	90 minuten	—
Netsnoer- en kabelopties	719-USB	Nr. 18 AWG, 3-draads geaard snoer, 1,8 meter lang, voor medisch gebruik, verwijderbaar, met IEC60320-ingang
Ingang	—	100-240 V, 50-60 Hz, max. 100 mA, klasse I, continu gebruik
Uitgang	—	2,4 V - 4,0 V DC 80 mA max.

SELECTEER MACROVIEW-ACCESSOIRES

52432-CLR-1: LumiView doorzichtig oorspeculum van 2,75 mm voor eenmalig gebruik, kind (houder)

52434-CLR-1: LumiView doorzichtig oorspeculum van 4,25 mm voor eenmalig gebruik, volwassene (houder)

21504: Insufflatieballon

24320: Welch Allyn® SofSeal™-speculumuiteinde (ondersteunt insufflatie)



Neem voor meer informatie contact op met uw vertegenwoordiger van Hillrom of ga naar hillrom.com.

hillrom.com

Navan Business Park, Dublin Road, Navan, Co Meath, C15 AW22, Ierland

¹ Normaal meer dan 60 jaar. Hierbij wordt uitgegaan van een gemiddelde van 10 patiëntonderzoeken (beide oren) per dag, waarbij 15 seconden per oor worden genomen gedurende 200 dagen per jaar.

De MacroView is bestemd voor gebruik door artsen en gekwalificeerd medisch personeel voor onderzoek van het uitwendige oor, het oorkanaal en het trommelvlies bij pediatrische en volwassen patiënten met verlichting en onder vergroting. De otoscoop is ook bedoeld voor het beoordelen van de flexibiliteit van het trommelvlies via luchtdruk en voor algemene verlichting van de keel- en neusholten. Medisch hulpmiddel (2017/745/EU): Klasse I (CE) Fabrikant: Welch Allyn, Inc., 4341 State Street Road, Skaneateles Falls, NY 13153, VS. EG-vertegenwoordiger:

Welch Allyn Limited, Navan Business Park, Dublin Road, Navan, County Meath, C15 AW22, Ierland. Deze medische hulpmiddelen zijn gereguleerde gezondheidsproducten die op grond van deze regulering zijn voorzien van een CE-markering. Lees zorgvuldig de gedetailleerde instructies voor een veilig en correct gebruik die met de medische hulpmiddelen worden meegeleverd. Het personeel van zorginstellingen is verantwoordelijk voor correct gebruik en onderhoud van deze medische hulpmiddelen. Hill-Rom behoudt het recht om zonder kennisgeving wijzigingen aan te brengen in het ontwerp, de specificaties en de modellen. De enige garantie die Hill-Rom biedt, is de expliciete schriftelijke garantie die wordt verleend op de verkoop of verhuur van zijn producten.