



Hillrom™



LAAT ONS UW BEELD VERANDEREN

WELCH ALLYN PANOPTIC®- OFTALMOSCOPEN

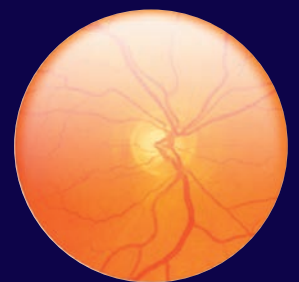
- Duurzame LED-verlichting
- 20x grotere weergave dan standaard oftalmoscopen
- Inclusief bekende focuswielen en standaard diafragma's



Standaard
oftalmoscoop

20X

GROTER
WEERGAVEGEBIED



PanOptic-oftalmoscoop



BEKIJK DE TOEGEVOEGDE WAARDE VAN PANOPTIC PLUS VAN DICHTBIJ

- 1** Breid uit met de Welch Allyn iExaminer Smartbracket en zet een optisch onderzoek om in foto- en video-opnamen.
- 2** De technologie voor ooguitlijning helpt u de blik van de patiënt te leiden, waardoor u eenvoudig in het oog kan kijken.
- 3** Beide PanOptic-kopstukken zijn geoptimaliseerd voor gebruik met de nieuwe lithium-ionhandgreep. Ze blijven helder gedurende de levensduur van een batterijlading zonder kleurverandering wanneer ze worden gedimd, in tegenstelling tot halogeenlampen.

Welch Allyn- oftalmoscopen



	11720-L	118-2	118-3
Type	Traditioneel	PanOptic	PanOptic Plus
Garantie	1 jaar	1 jaar	5 jaar
Groter gezichtsveld	—	20x	20x
Ontworpen met DuraShock	—	Ja	Ja
Technologie voor ooguitlijning	—	—	Ja
Digitaal compatibel	—	—	Ja



Ontdek zelf hoe Hillrom de toekomst van de zorg in beeld brengt op hillrom.com/physicalexam.

hillrom.com

Navan Business Park, Dublin Road, Navan, Co Meath, C15 AW22, Ierland

*Gebaseerd op pre-marketonderzoek uitgevoerd door Hillrom voor de Welch Allyn PanOptic Plus met Welch Allyn iExaminer SmartBracket en iExaminer Pro-app

De PanOptic is bestemd voor gebruik door artsen en gekwalificeerd medisch personeel voor onderzoek van het netvlies, het hoornvlies, het kamervocht, de lens en het glasvocht van het oog van pediatrische en volwassen patiënten met verlichting en onder vergroting. De MacroView is bestemd voor gebruik door artsen en gekwalificeerd medisch personeel voor onderzoek van het uitwendige oor, het oorkanaal en het trommelvlies bij pediatrische en volwassen patiënten met verlichting en onder vergroting. De otoscoop is ook bedoeld voor het beoordelen van de flexibiliteit van het trommelvlies via luchtdruk en voor algemene verlichting van de keel- en neusholten. Medisch hulpmiddel (2017/745/EU): Klasse I (CE) Fabrikant: Welch Allyn, Inc., 4341 State Street Road, Skaneateles Falls, NY 13153, VS. EG-vertegenwoordiger: Welch Allyn Limited, Navan Business Park, Dublin Road, Navan, County Meath, C15 AW22, Ierland. Deze medische hulpmiddelen zijn gereguleerde gezondheidsproducten die op grond van deze regulering zijn voorzien van een CE-markering. Lees zorgvuldig de gedetailleerde instructies voor een veilig en correct gebruik die met de medische hulpmiddelen worden meegeleverd. Het personeel van zorginstellingen is verantwoordelijk voor correct gebruik en onderhoud van deze medische hulpmiddelen. Hill-Rom behoudt het recht om zonder kennisgeving wijzigingen aan te brengen in het ontwerp, de specificaties en de modellen. De enige garantie die Hill-Rom biedt, is de expliciete schriftelijke garantie die wordt verleend op de verkoop of verhuur van zijn producten.